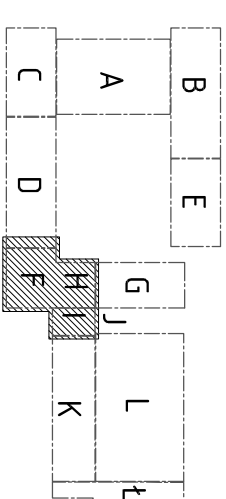


rzut parteru



LEGENDA
 - - - część budynku objęta opracowaniem

abm WYCENA NIERUCHOMOŚCI
 PROJEKTOWANIE ARCHYTEKTONICZNE
 ANNA I BARTOSZ MICHAŁSCY S.C.
 44 - 100 Gliwice, ul. Czarnieckiego 22a

Zleceńodawca:
 Gmina Pilschowice
 ul. Damrota 6
 44-145 Pilschowice

Nazwa inwestycji:
 MODERNIZACJA OBIEKTU SZKOŁNO - PRZEDSZKOLNEGO W ZERNICY PRZY
 UL. LEOPOLDA MIKI 37
 etap I - PRZEBUDOWA SEGMENTU F, H, I

Adres obiektu:
 ul. Leopolda Miki 37, Zernica 44-144
 nr działek: 829/19, 830/19, 831/19, 832/19, 833/19, 834/19, 331/18,
 332/19, 333/19, 334/20

Przedmiot rys.:
INWENTARYZACJA
 - rzut parteru

Stadium: **PROJEKT WYKONAWCZY**

Branża: **ARCHITEKTURA**

Faza: Nr tomu: Wersja: Nr rys.:
PW I.A v.1 3

Data: październik 2012 Skala: 1:100

Projektant:
 Imię: **Nazwisko:**
Bartosz MICHAŁSKI
 Specjaln.: **Nr upr. bud.:**
Arch. 33/SLOKK/2011/II

Podpis:

Opracowanie:
 Imię: **Nazwisko:**
Joanna WISNIEWSKA

Sprawdzający:
 Imię: **Nazwisko:**
Grzegorz KOTYL
 Specjaln.: **Nr upr. bud.:**
Arch. 11/98

Podpis:

Wydanie rysunku z kolejnym numerem wersji powoduje
 unieważnienie wszystkich wcześniejszych rysunków